

**ISB**  
Congres



2021

# Grijp je kans!

10 & 11 maart 2021

#ISBCongres



Lezing / Sessie 15

---

**Opzetten van  
samenwerkingen voor  
naschools sporten en  
bewegen**  
Roel Noukens

# Daarom koos jij voor deze sessie!

*Een naschools sport- en beweegaanbod waarbij de lokale overheid een regierol opneemt vereist diverse en goede partners rond de tafel. We leveren inzichten en voorwaarden om samen te werken, op basis van de praktijk. Simpel? Nee! Uitdagend? Ja!*

# Binnen 45 min...

- Heb je enkele antwoorden op de vraag 'what's in for me' als lokale overheid!
- Beschik je over enkele concrete handvaten ifv project samenwerking.
- Ga je mensen centraler plaatsen in je project!

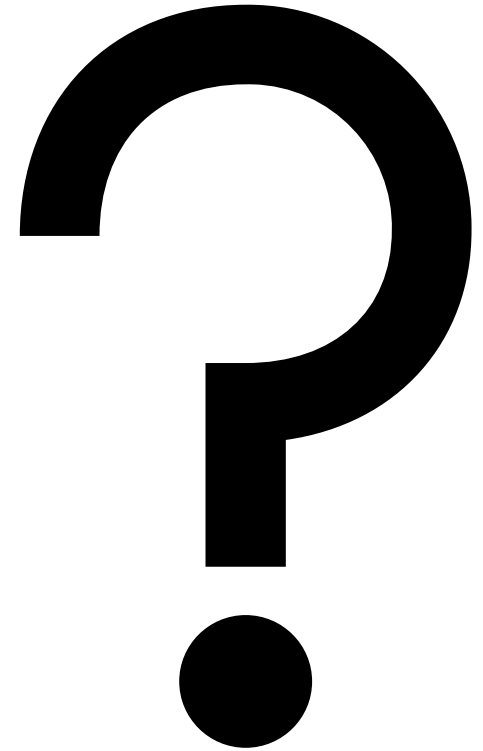


# Project 'sport na de bel (2018-2021)



# Waarom?

- Meer focus voor de doelgroep
  - (kinderen, tieners, jongeren)
- Sterkere relatie lokale overheid & (secundaire) scholen
- Sterker netwerk
  - oa ondersteunende professionals: MOEV, FOLLO, Schoolsportconsulent SV
- Meer samenwerking tussen verschillende beleidsdomeinen
  - Integrale aanpak (jeugd, onderwijs, sport, welzijn, ...)



# 4 regietypes lokale overheden (Pröpper)

De mate waarin lokaal bestuur eigen beleidskader vorm kan geven



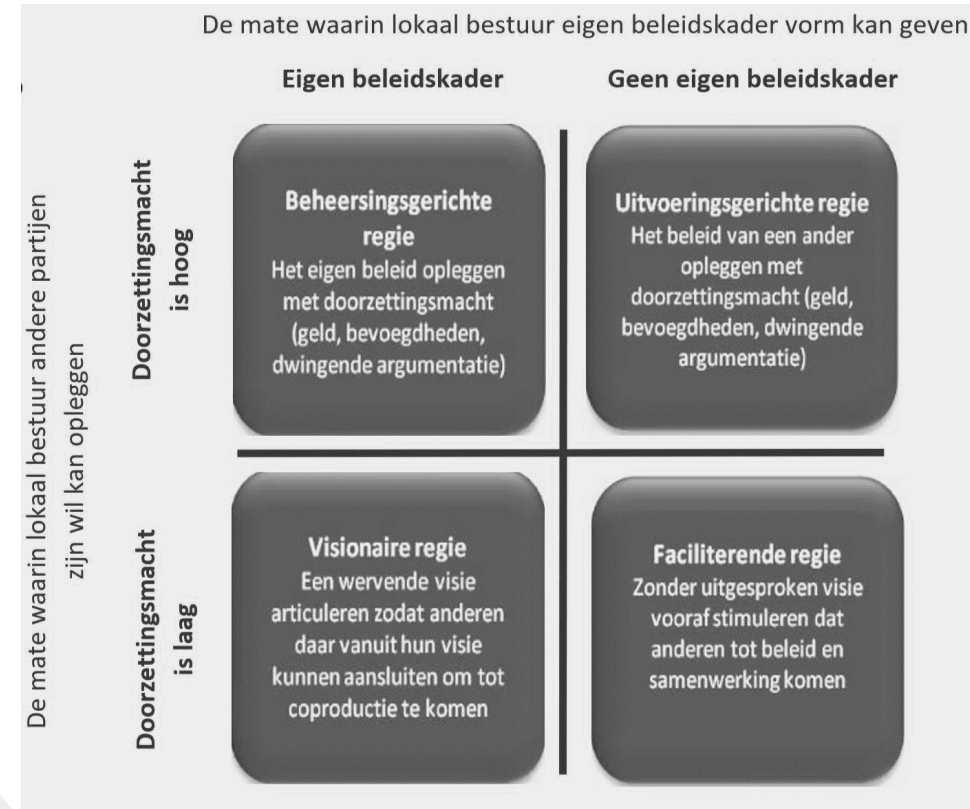
# Regierol lokale overheden

**Beheersingsgerichte regisseur** ontleent zijn macht aan

- Doorzettingsmacht
- De mogelijkheid ZELF het script te kunnen schrijven
- Via een hiërarchische positie en bevoegdheden actoren dwingen
- Beleidsvrijheid om de lokale situatie aan te passen

**Aanpak:** projectmatig werken

- Sturende benadering
- Gewerkt met contracten en convenanten





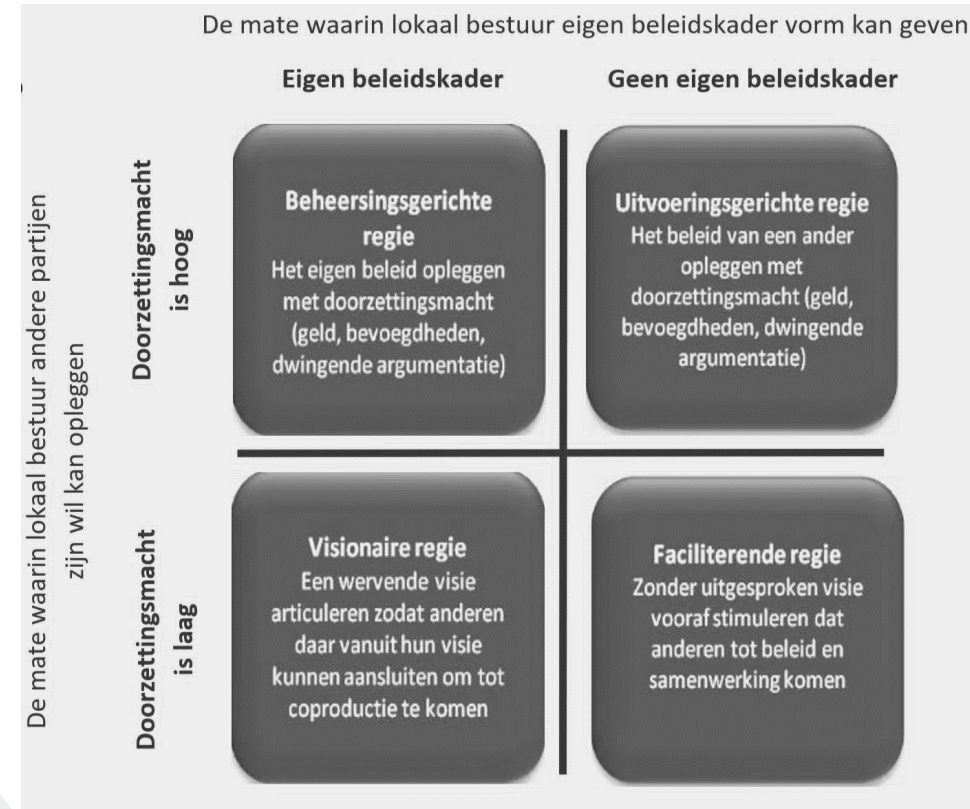
# Regierol lokale overheden

**Uitvoeringsgerichte regisseur** ontleent zijn macht aan

- Doorzettingmacht
- Niet de mogelijkheid om script zelf te schrijven
- Voert het script van een ander uit (een overheid, een samenwerkingsverband)

**Uitvoeringsgericht:**

- Sturing van boven af (cfr Doelstellingen van bovenaf bepaald)
- Noodzakelijk zijn doorzettingmacht & instrumenten om lokaal sterk te sturen



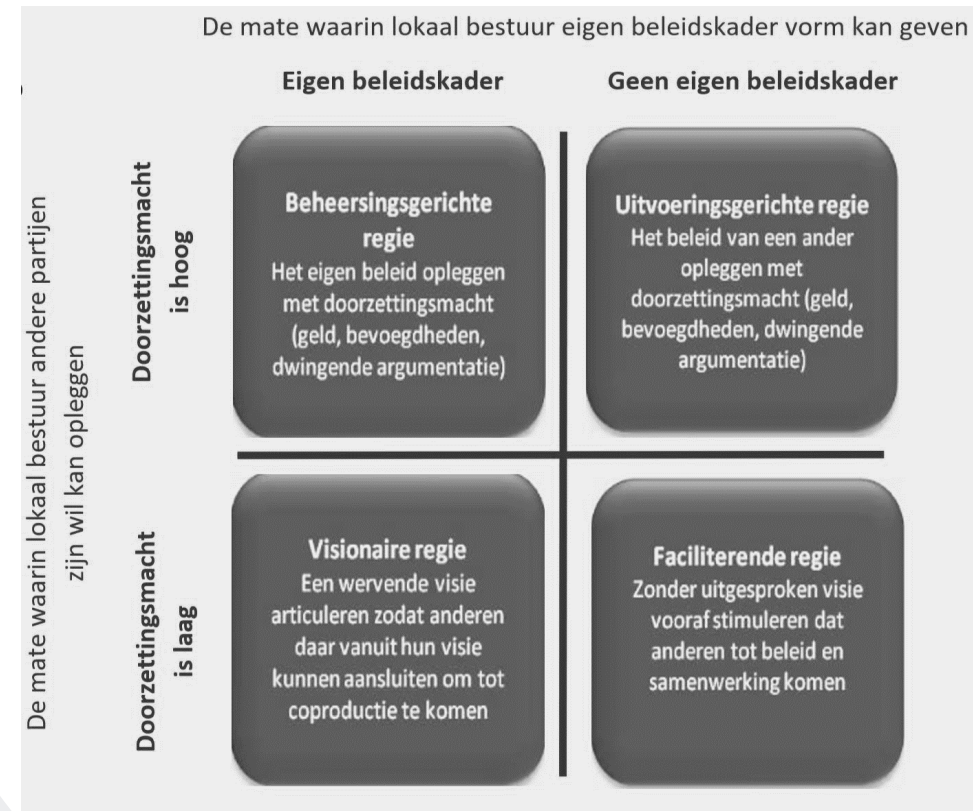
# Regierol lokale overheden

**Visionaire regisseur** ontleent zijn macht aan

- Grote beleidsvrijheid om een script te schrijven
- Kan dit script op de lokale situatie aanpassen
- Ontbreekt de nodige machtsbronnen (hiërarchische positie en hulpbronnen)
- Het script – visionaire/wervende karakter – belangrijke bron om te mobiliseren
- Regisseur is bereid compromissen te accepteren

**Aanpak:** procesmatig werken

- Intense betrokkenheid partners
- Werken aan gedeelde visie
- Gezamenlijk uitvoeren
- Lokale actoren hebben elkaar nodig
- Participatieve manier van werken



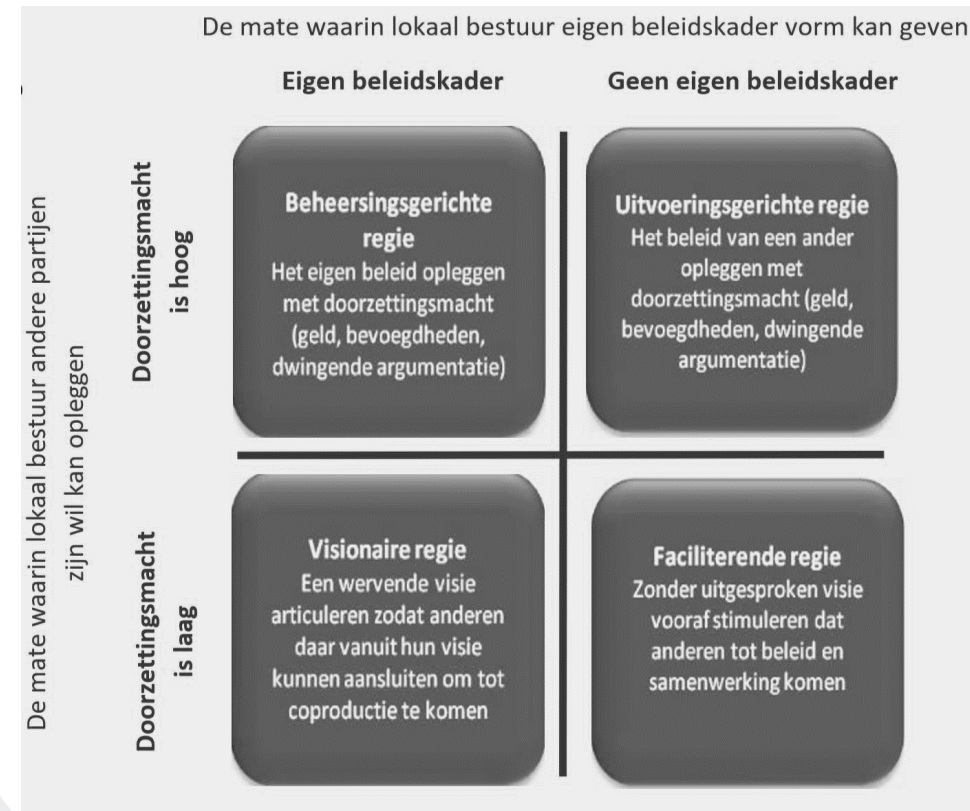
# Regierol lokale overheden

## Faciliterende regisseur

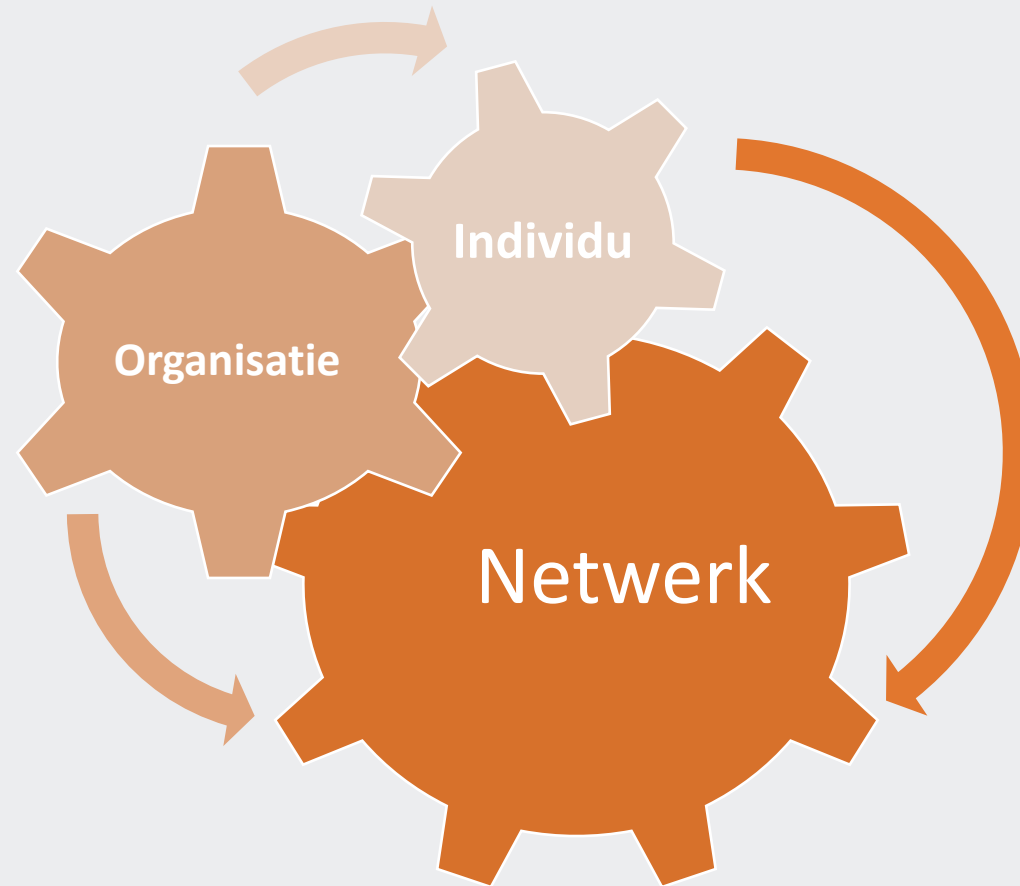
- Ontbreekt doorzettingsmacht
- Voert regie uit in naam van andere partijen
- Dienstbaar ifv samenspel andere partijen
- Ondersteunt het ontwikkelen en uitvoeren van het script van anderen.

## Faciliterend:

- Gemeente bepaalt noch de inhoud noch de manier waarop er zal worden samengewerkt
- Andere sectoren beschikken over meer mogelijkheden



# Samenwerken op 3 niveaus



# Samenwerking op Netwerkniveau

6 tips om samen te werken (*cfr Sesamstraat*)

- Betrek alle belanghebbenden
- Formuleer een gezamenlijke ambitie
- Benoem verschillende belangen
- Investeer in de relatie
- Zorg voor een goede organisatie
- Communiceer tijdig en respectvol




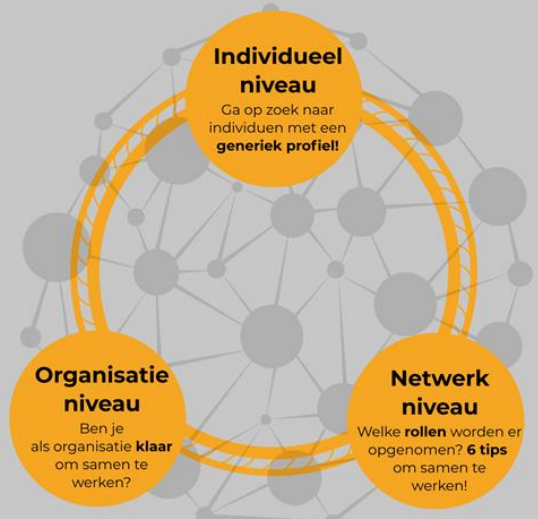
# Samenwerking op Netwerk niveau

3 rollen om op te nemen in je netwerk.

- Beslissen
- Verbinden
- Uitvoeren

**Samenwerken op 3 niveaus**




 Hou rekening met 3 perspectieven. Zet dus af en toe een **andere bril** op!



**Individueel niveau**  
Ga op zoek naar individuen met een **generiek profiel!**

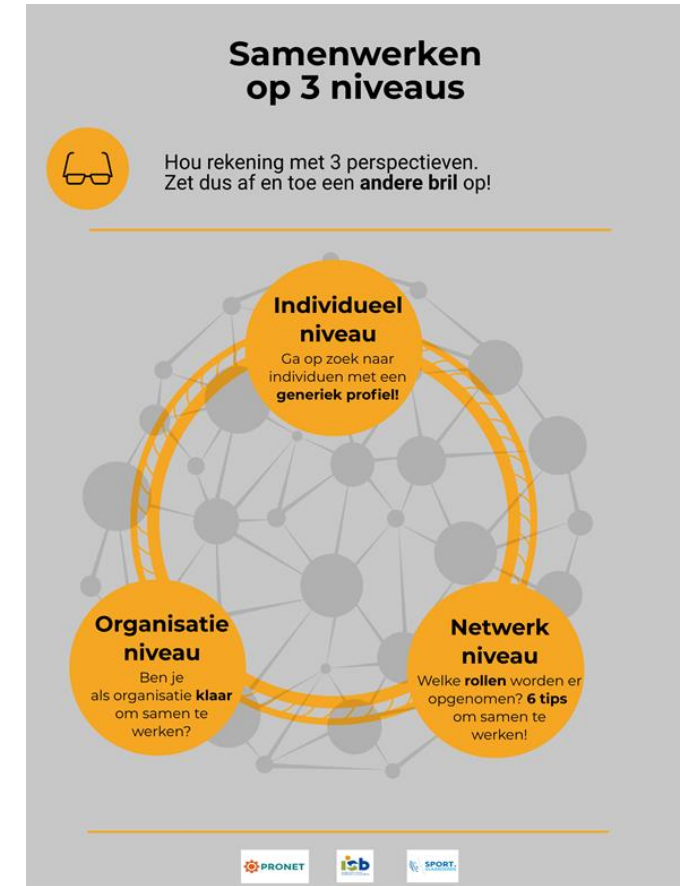
**Organisatie niveau**  
Ben je als organisatie **klaar** om samen te werken?

**Netwerk niveau**  
Welke **rollen** worden er opgenomen? **6 tips** om samen te werken!

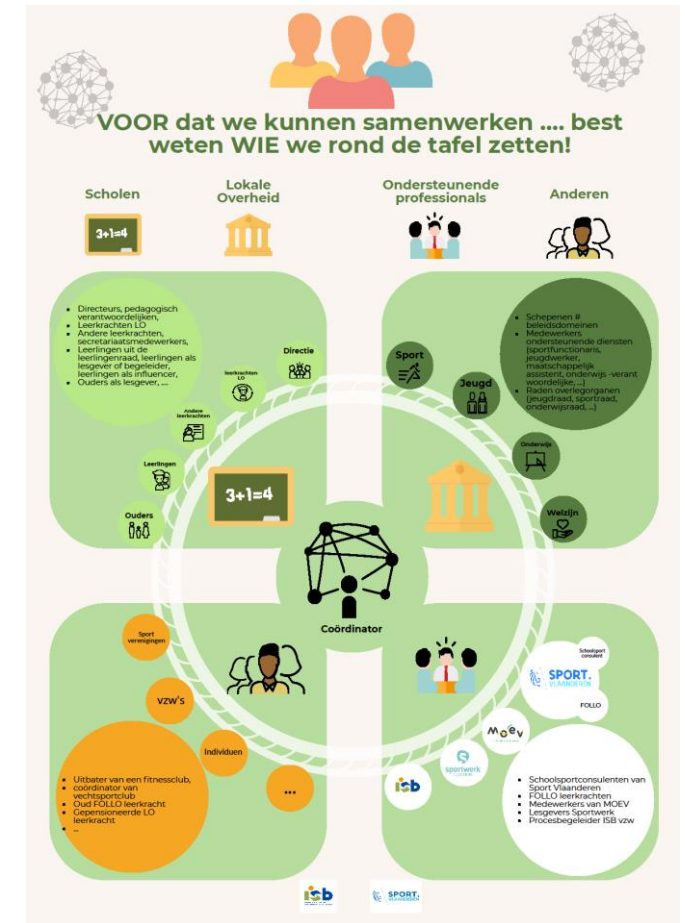
# Samenwerking op Organisatie niveau

- Is je **organisatie** klaar om samen te werken? 8 vragen om bij stil te staan vooraleer je als organisatie of lokaal bestuur gaat 'samenwerken'?
- Ga in je samenwerking op zoek naar **individuen** met een generiek profiel!
  - *Welke eigenschappen heeft de coördinator van een project nodig?*



# Samenwerking op Individueel niveau

- Wie zetten we rond de tafel?
- Scholen
- Lokale overheid
- Ondersteunende professionals
- Anderen





# Samenwerking op Individueel niveau

- De Lerend Netwerk Scan
  - De kracht van je Lerend Netwerk ligt in je samenstelling
  - Menselijk potentieel visualiseren
  - Hoe werkt de Lerend Netwerk Scan
- Partners - beleidsdomeinen - rollen - onderlinge verhoudingen
- Hoe lees je de uitslag van je scan?



# Tips voor onderweg

# Tips voor onderweg...

Wat waren de **pieken**. Wat was jullie mooiste succeservaring in jullie samenwerkingsverband?

- Wat heeft gemaakt dat je tot deze succeservaring gekomen bent?

Wat heeft gemaakt dat je als netwerk uit **dieptepunten** bent geraakt?

- Wat heb je hieruit geleerd? Wat heeft dit bijgebracht? Doe je nu dingen anders dan voorheen?

Wat zijn de **leerwinsten** uit deze pieken en dalen?  
Als individu, als organisatie, als netwerk?



# Tot slot ... plaats de mensen centraal...

Start met het in kaart brengen van de mensen rondom je.

*Oefening: Maak eens de volgende denkoefening in je eigen (sport)dienst. Lijst eens op welke contacten professioneel, maar zeker ook privé je hebt met mensen in de scholen.*

*Benieuwd hoeveel expertise je bijeen krijgt en hoe ver je geraakt?*

*En gebruik hiervoor gerust de **Lerend Netwerk Scan!***

*Succes!*

# Vraag ... Antwoord?